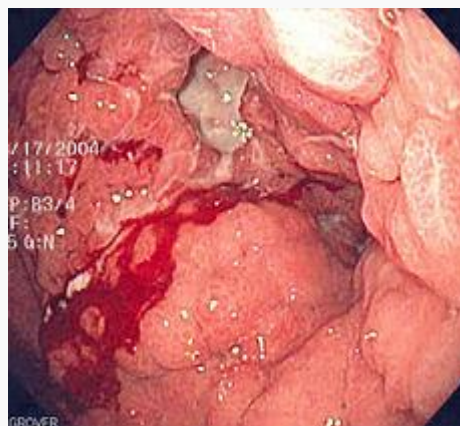


سرطان معده

سرطان معده



تصویر آندوسکوپی از نوعی سرطان

سرطان معده (به **انگلیسی**: gastric cancer) نوعی **سرطان** است و شایع‌ترین فرم آن، آدنوکارسینوم یا سرطان غددی در **معده** است. سرطان معده را می‌توان رشد بدون کنترل سلول‌های بدخیم در معده دانست.^[۱] سایر فرم‌های کمتر شایع سرطان معده، شامل **لنفوما** (سرطان درگیر کننده سیستم لنفاوی) و **سارکوما** (سرطان بافت همبند مانند عضله، چربی یا عروق خونی) است. سرطان معده سالیانه باعث مرگ حدود یک میلیون نفر در سرتاسر جهان می‌شود.

اهمیت بیماری

این بیماری باعث مرگ افراد بسیاری در سرتاسر جهان می‌شود. شیوع این بیماری در مردان دوبرابر زنان است.^[۲] و چهارمین سرطان شایع در جهان محسوب می‌گردد.

این سرطان در افرادی با **گروه خونی A** شایعتر است. پسماندهای سلول‌های جنینی در مری و یک سوم فوقانی معده عاملی برای ابتلا به سرطان معده است. بقایای سلول‌های جنینی قابلیت سرطانی شدن را دارند که با بررسی‌ها و تست‌های تشخیصی معمول، **راديوگرافی** و **سی. تی. اسکن** قابل شناسایی نیستند.

سرطان معده در مردان پس از **سرطان ریه** شایعترین سرطان است حال آنکه در زنان **سرطان پستان** شایع‌ترین سرطان به شمار می‌آید. علائم و نشانه‌های اولیه سرطان معده گول زنده و مشاغب ناراحتیهای گوارشی است به طوریکه افراد سعی دارند با پرهیز غذایی و درمان خودسرانه بهبود پیدا کنند **کاهش وزن** و **بی‌اشتهایی** علامت مهمی در تشخیص سرطان معده است. در مراحل اولیه ناراحتیهای گوارشی چون تهوع، بی‌اشتهایی، کاهش وزن، درد ملایم و متناوب و در مراحل پیشرفته وجود خون در مدفوع و مدفوع سیاه رنگ (ملنا) و در مراحل پیشرفته تر استفراغ خونی بروز می‌کند. از دیگر علائم این بیماری می‌توان به موارد زیر اشاره نمود: احساس خستگی، عدم هضم غذا و پس از بزرگ شدن غده دردهای پیایی در معده و از نشانه‌های سرطان معده می‌باشد.^[۳]

بتازگی یک گروه بین المللی از محققان با ابداع یک آزمایش جدید تنفسی موفق شدند اولین علائم سرطان مری یا معده را در مدت چند دقیقه تشخیص دهند گروه بین المللی محققان از **کالج سلطنتی لندن**، **دانشکده پزشکی دانشگاه کیل** و **آکادمی علوم جمهوری چک** در جریان یک مطالعه موفق به ابداع این آزمایش جدید تنفسی شدند.

در این روش جدید، با آزمائش تنفسی برخی ترکیبات شیمیایی که فقط در بازدم بیماران مبتلا به سرطان مری و معده وجود دارد، بعد از چند دقیقه سلامت یا وجود بیماری سرطان در مری و معده فرد مشخص می‌شود.^[۴]

وجود [هلیکوباکتریلوری](#) و استعداد ابتلاء فرد به سرطان معده از فرضیات موجود در دنیای پزشکی است، حال آنکه افزایش [اسید معده](#)، [استعمال دخانیات](#)، مصرف غذاهای نمک سود شده و دودی، افزایش مصرف غذاهای سرخ کردنی همگی از عوامل پرخطر برای ابتلاء به سرطان معده هستند [اندوسکوپی](#) و رادیوگرافی معده از راههای تشخیص سرطان معده هستند در زخمهای معده احتمال سرطانی شدن وجود دارد از این رو چنانچه [زخم معده](#) ای پس از ۳ ماه [دارو درمانی](#) به درمان پاسخ ندهد اندیکاسیونی برای جراحی معده است. افراد با کوچکترین علامت در تغییر وضعیت مزاج، دفع، بی اشتهاپی، تهوع و کاهش وزن باید برای بررسیهای بیشتر به پزشک متخصص مراجعه کنند